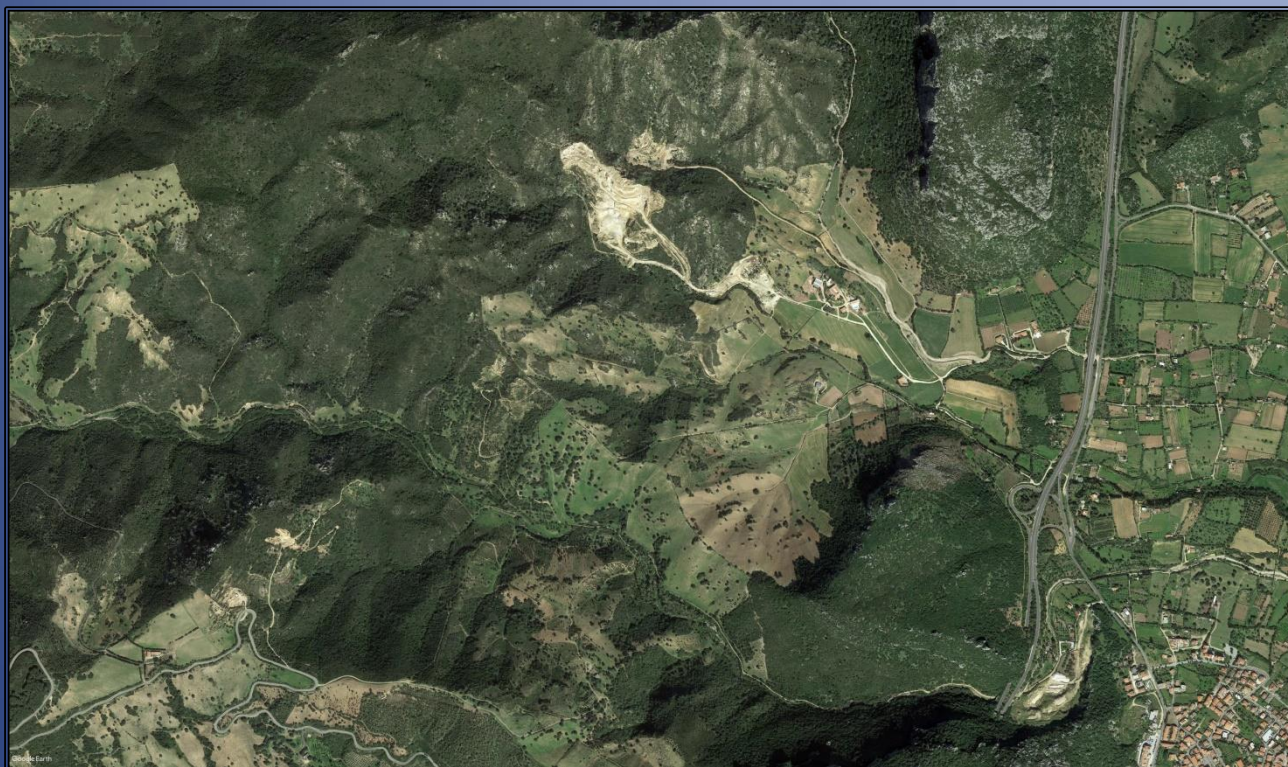




Regione Autonoma della Sardegna
Provincia di Nuoro
Comune di Siniscola



Concessione Mineraria di San Simplicio
Computo metrico ripristini
(Computo metrico estimativo)

Committente: Europomice s.r.l.

Progettazione e Coordinamento
Dott. Geol. Lorenzo Ottelli

Collaboratore: Dott. Ing. Maria Rita Ottelli
Relazioni specialistiche:

Dott. Ing. Nicola Todde
Agr. Dott. Nat. Nicola Manis

Marzo 2023

M = Lav. a Misura - C = Lav. a Corpo - E = Economia

Numero e codice	Descrizione	MISURE				Quantità	Prezzo (€)	Totale (€)
		N° parti	Lungh.	Largh.	Alt./Pesi			
	Supercapitolo - 1. Cantiere di Crapitudine Capitolo - 1.1. Interventi sui gradoni Sottocapitolo - 1.1.1. Movimento terra							
1 SAR22_P F.0001.0 002.0008 (M)	TRASPORTO A RILEVATO di materiali, asciutti o bagnati, provenienti dagli scavi, compreso lo scarico a rilevato con percorrenza all'interno del cantiere. Cantiere di Crapitudine Materiale da utilizzare per la riprofilatura dei fronti I Anno Cantiere di Crapitudine Materiale da utilizzare per la riprofilatura dei fronti II Anno Sommano (m³)	24000,00 18000,00				24000,00 18000,00 42000,00	 3,29 €	 138.180,00 €
2 ZF.A.004 (M)	Regolarizzazione, pareggiamento e spietramento superficiale di terreno a morfologia non uniforme (con o senza presenza d...ogia non uniforme (con o senza presenza di trovanti rocciosi) da sottoporre a lavorazione a strisce. Ad Ha ragguagliato. Cantiere di Crapitudine Gradoni I Anno Cantiere di Crapitudine Gradoni II Anno Cantiere di Crapitudine Pedate I Anno Cantiere di Crapitudine Pedate II Anno Sommano (Ha)	1,300 1,130 0,432 0,432				1,30 1,13 0,43 0,43 3,29	 967,70 €	 3.183,73 €
3 ZF.A.004 (M)	Regolarizzazione, pareggiamento e spietramento superficiale di terreno a morfologia non uniforme (con o senza presenza d...ogia non uniforme (con o senza presenza di trovanti rocciosi) da sottoporre a lavorazione a strisce. Ad Ha ragguagliato. Cantiere di Crapitudine Gradoni I Anno Cantiere di Crapitudine Gradoni II Anno Cantiere di Crapitudine Pedate I Anno Cantiere di Crapitudine Pedate II Anno Sommano (Ha)	1,300 1,130 0,432 0,432				1,30 1,13 0,43 0,43 3,29	 967,70 €	 3.183,73 €
	Supercapitolo - 1. Cantiere di Crapitudine Capitolo - 1.1. Interventi sui gradoni Sottocapitolo - 1.1.2. Terra vegetale							
4 SAR22_P F.0001.0 002.0008 (M)	TRASPORTO A RILEVATO di materiali, asciutti o bagnati, provenienti dagli scavi, compreso lo scarico a rilevato con percorrenza all'interno del cantiere. Cantiere di Crapitudine trasporto terra vegetale I Anno Gradoni Cantiere di Crapitudine trasporto terra vegetale II Anno Gradoni Cantiere di Crapitudine trasporto terra vegetale I Anno Pedate Cantiere di Crapitudine trasporto terra Sommano (m³)	2880,00 1800,00 2880,00 1800,00				2880,00 1800,00 2880,00 1800,00	 3,29 €	 9475,2 5922 9475,2 5922

	vegetale II Anno Pedate							
	Sommano (m³)					9360,00	3,29 €	30.794,40 €
	Supercapitolo - 1. Cantiere di Crapitudine Capitolo - 1.2. Interventi sul piazzale Sottocapitolo - 1.2.1. Movimento terra							
5 SAR22_P F.0001.0 002.0008 (M)	TRASPORTO A RILEVATO di materiali, asciutti o bagnati, provenienti dagli scavi, compreso lo scarico a rilevato con percorrenza all'interno del cantiere. Cantiere di Crapitudine Sterile sulle parti in roccia del piazzale I Anno Cantiere di Crapitudine Sterile sulle parti in roccia del piazzale II Anno Sommano (m³)	4500,00 4200,00				4500,00 4200,00 8700,00	 3,29 €	 14805 13818 28.623,00 €
6 ZF.A.004 (M)	Regolarizzazione, pareggiamento e spietramento superficiale di terreno a morfologia non uniforme (con o senza presenza d...ogia non uniforme (con o senza presenza di trovanti rocciosi) da sottoporre a lavorazione a strisce. Ad Ha ragguagliato. Cantiere di Crapitudine Piazzale I Anno Cantiere di Crapitudine Piazzale II Anno Sommano (Ha)	1,800 1,680				1,80 1,68 3,48	 967,70 €	 1741,86 1625,74 3.367,60 €
7 ZF.A.004 (M)	Regolarizzazione, pareggiamento e spietramento superficiale di terreno a morfologia non uniforme (con o senza presenza d...ogia non uniforme (con o senza presenza di trovanti rocciosi) da sottoporre a lavorazione a strisce. Ad Ha ragguagliato. Cantiere di Crapitudine Piazzale I Anno Cantiere di Crapitudine Piazzale II Anno Sommano (Ha)	1,800 1,680				1,80 1,68 3,48	 967,70 €	 1741,86 1625,74 3.367,60 €
	Supercapitolo - 1. Cantiere di Crapitudine Capitolo - 1.2. Interventi sul piazzale Sottocapitolo - 1.2.2. Terra vegetale							
8 SAR22_P F.0001.0 002.0008 (M)	TRASPORTO A RILEVATO di materiali, asciutti o bagnati, provenienti dagli scavi, compreso lo scarico a rilevato con percorrenza all'interno del cantiere. Cantiere di Crapitudine trasporto terra vegetale I Anno Piazzale Cantiere di Crapitudine trasporto terra vegetale II Anno Piazzale Sommano (m³)	7500,00 7000,00				7500,00 7000,00 14500,00	 3,29 €	 24675 23030 47.705,00 €

	Supercapitolo - 1. Cantiere di Crapitudine Capitolo - 1.3. Canale di dreno							
9 SAR22_P F.0001.0 002.0012 (M)	SCAVO A LARGA SEZIONE per fondazioni o opere d'arte, canali o simili, di qualsiasi tipo e importanza ... iolto che compatto, anche misto a pietre, escluso le rocce tenere e dure, fino alla profondità di m 2.00 dal piano di sbancamento o dall'orlo del cavo Cantiere di Crapitudine Canale di dreno I anno Cantiere di Crapitudine Canale di dreno II anno Sommano (m³)	1500,00 1500,00				1500,00 1500,00 3000,00	5,57 €	8355 8355 16.710,00 €
10 SAR22_P F.0001.0 002.0008 (M)	TRASPORTO A RILEVATO di materiali, asciutti o bagnati, provenienti dagli scavi, compreso lo scarico a rilevato con percorrenza all'interno del cantiere. Cantiere di Crapitudine Canale di dreno I Anno Cantiere di Crapitudine Canale di dreno II anno Sommano (m³)	1500,00 1500,00				1500,00 1500,00 3000,00	3,29 €	4935 4935 9.870,00 €
	Supercapitolo - 1. Cantiere di Crapitudine Capitolo - 1.4. Canalette di drenaggio							
11 SAR22_P F.0001.0 002.0012 (M)	SCAVO A LARGA SEZIONE per fondazioni o opere d'arte, canali o simili, di qualsiasi tipo e importanza ... iolto che compatto, anche misto a pietre, escluso le rocce tenere e dure, fino alla profondità di m 2.00 dal piano di sbancamento o dall'orlo del cavo Cantiere di Crapitudine Canalette di drenaggio gradoni I anno Cantiere di Crapitudine Canalette di drenaggio gradoni II anno Sommano (m³)	1425,00 2175,00				1425,00 2175,00 3600,00	5,57 €	7937,25 12114,75 20.052,00 €
12 SAR22_P F.0001.0 002.0008 (M)	TRASPORTO A RILEVATO di materiali, asciutti o bagnati, provenienti dagli scavi, compreso lo scarico a rilevato con percorrenza all'interno del cantiere. Cantiere di Crapitudine Canalette di drenaggio gradoni I anno Cantiere di Crapitudine Canalette di drenaggio gradoni II anno Sommano (m³)	1425,00 2175,00				1425,00 2175,00 3600,00	3,29 €	4688,25 7155,75 11.844,00 €
13 SAR22_P F.0001.0 002.0012 (M)	SCAVO A LARGA SEZIONE per fondazioni o opere d'arte, canali o simili, di qualsiasi tipo e importanza ... iolto che compatto, anche misto a pietre, escluso le rocce tenere e dure,							

	fino alla profondità di m 2.00 dal piano di sbancamento o dall'orlo del cavo							
	Cantiere di Crapitudine Canalette di drenaggio piazzale I anno	450,000				450,00		2506,5
	Cantiere di Crapitudine Canalette di drenaggio piazzale II anno	1650,000				1650,00		9190,5
	Sommano (m³)					2100,00	5,57 €	11.697,00 €
14	TRASPORTO A RILEVATO di materiali, asciutti o bagnati, provenienti dagli scavi, compreso lo scarico a rilevato con percorrenza all'interno del cantiere.							
SAR22_P F.0001.0 002.0008 (M)	Cantiere di Crapitudine Canalette di drenaggio piazzale I anno	450,000				450,00		1480,5
	Cantiere di Crapitudine Canalette di drenaggio piazzale II anno	1650,000				1650,00		5428,5
	Sommano (m³)					2100,00	3,29 €	6.909,00 €
	Supercapitolo - 1. Cantiere di Crapitudine Capitolo - 1.5. Ripiantumazione							
15	Lavorazione localizzata del terreno, per il successivo rimboschimento, mediante buche delle dimensioni di cm 100x100x80,...o", compreso eventuale leggero decespugliamento e rinterro della stessa:a) in terreni poco cespugliati e minima pendenza							
ZF.A.008. 001 (M)	Cantiere di Crapitudine buche piante (Np=(56000/2)/50)	560,000				560,00		3024
	Sommano (buca)					560,00	5,40 €	3.024,00 €
16	Lavorazione localizzata del terreno, per il successivo rimboschimento, mediante buche delle dimensioni di cm 100x100x80,...ompreso eventuale leggero decespugliamento e rinterro della stessa:b) in terreni mediamente cespugliati e media pendenza							
ZF.A.008. 002 (M)	Cantiere di Crapitudine buche piante (Np=(56000/2)/50)	560,000				560,00		3752
	Sommano (buca)					560,00	6,70 €	3.752,00 €
17	Rimboschimento, mediante piantagione, di terreno precedentemente lavorato a scasso andante, a strisce, a gradoni, e buch...corra. Escluso il costo di fornitura delle piantine.a- trasporto e piantagione a pianta in terreni con poche difficoltà							
ZF.B.004. 001 (M)	Cantiere di Crapitudine piante	560,000				560,00		1008
	Sommano (cad.)					560,00	1,80 €	1.008,00 €
18	Rimboschimento, mediante piantagione, di terreno precedentemente lavorato a							
ZF.B.004. 002								

(M)	scasso andante, a strisce, a gradoni, e buch...corra. Escluso il costo di fornitura delle piantine.b- trasporto e piantagione a pianta in terreni con medie difficoltà							
	Cantiere di Crapitudine piante	560,000				560,00		1120
	Sommano (cad.)					560,00	2,00 €	1.120,00 €
19 ZF.C.001 (M)	Aratura alla profondità di cm 30 - 40 per interrimento erbe spontanee....Aratura alla profondità di cm 30 - 40 per interrimento erbe spontanee.							
	Cantiere di Crapitudine Aratura	5,600				5,60		1564,64
	Sommano (Ha)					5,60	279,40 €	1.564,64 €
20 U.009.00 1 (M)	Semina e concimazione eseguita con trattrice di adeguata potenza e seminatrice o spandiconcime: a - per trasporto, misce...seguita con trattrice di adeguata potenza e seminatrice o spandiconcime: a - per trasporto, miscelazione e distribuzione							
	Cantiere di Crapitudine	5,600				5,60		772,24
	Sommano (Ha)					5,60	137,90 €	772,24 €
21 U.009.00 2 (M)	Semina e concimazione eseguita con trattrice di adeguata potenza e seminatrice o spandiconcime: b - per acquisto di seme...verso specie e/o cultivar di origine locale o, quanto meno, di ambienti simili sotto l'aspetto pedologico e climatico)							
	Cantiere di Crapitudine	5,600				5,60		2582,72
	Sommano (Ha)					5,60	461,20 €	2.582,72 €
22 U.011 (M)	Costipamento post-semine, eseguito con erpice a rulli lisci o dentati, rigido o snodato accoppiato a trattrice gommata....Costipamento post-semine, eseguito con erpice a rulli lisci o dentati, rigido o snodato accoppiato a trattrice gommata.							
	Cantiere di Crapitudine	5,600				5,60		538,16
	Sommano (Ha)					5,60	96,10 €	538,16 €
23 ZF.C.003 (M)	Cure colturali, da attuare a mano, al rimboschimento eseguito con l'impiego di conifere e/o latifoglie su terreno lavora...rchiatore, rincalzature, limitatamente all'area di insidenza delle piante, per una superficie non inferiore a mq 1.00 .							
	Cantiere di Crapitudine Controllo Annuale I Anno	1120,000				1120,00		784

	Cantiere di Crapitudine Controllo Annuale I Anno	1120,000				1120,00		784
	Sommano (pianta)					2240,00	0,70 €	1.568,00 €
24	ZF.C.006.001 (M) Risarcimento delle fallanze, oltre il 5 %, nei rimboschimenti realizzati con piantine forestali di Conifere e/o Latifogl...hetta e messa dimora. Escluso il costo di fornitura delle piantine:a- in terreni con poche difficoltà e pendenza minima Cantiere di Crapitudine							
		336,000				336,00		604,8
		Sommano (cad.)				336,00	1,80 €	604,80 €
25	ZF.C.006.002 (M) Risarcimento delle fallanze, oltre il 5 %, nei rimboschimenti realizzati con piantine forestali di Conifere e/o Latifogl...ella buchetta e messa dimora. Escluso il costo di fornitura delle piantine:b- in terreni di difficoltà o pendenza media Cantiere di Crapitudine							
		336,000				336,00		739,2
		Sommano (cad.)				336,00	2,20 €	739,20 €
	Supercapitolo - 2. Cantiere di Muntone Capitolo - 2.1. Interventi sui gradoni Sottocapitolo - 2.1.1. Movimento terra							
26	SAR22_P F.0001.002.0008 (M) TRASPORTO A RILEVATO di materiali, asciutti o bagnati, provenienti dagli scavi, compreso lo scarico a rilevato con percorrenza all'interno del cantiere. Cantiere di Muntone Materiale da utilizzare per la riprofilatura dei fronti I Anno Cantiere di Muntone Materiale da utilizzare per la riprofilatura dei fronti II Anno							
		15000,000				15000,00		49350
		11250,000				11250,00		37012,5
		Sommano (m³)				26250,00	3,29 €	86.362,50 €
27	ZF.A.004 (M) Regolarizzazione, pareggiamento e spietramento superficiale di terreno a morfologia non uniforme (con o senza presenza d...ogia non uniforme (con o senza presenza di trovanti rocciosi) da sottoporre a lavorazione a strisce. Ad Ha ragguagliato. Cantiere di Muntone Gradoni I Anno Cantiere di Muntone Gradoni II Anno							
		0,360				0,36		348,37
		0,270				0,27		261,28
	Sommano (Ha)					0,63	967,70 €	609,65 €
28	ZF.A.004 (M) Regolarizzazione, pareggiamento e spietramento superficiale di terreno a morfologia non uniforme (con o senza							

	presenza d...ogia non uniforme (con o senza presenza di trovanti rocciosi) da sottoporre a lavorazione a strisce. Ad Ha ragguagliato.							
	Cantiere di Muntone Pedate I Anno	0,360				0,36		348,37
	Cantiere di Muntone Pedate II Anno	0,270				0,27		261,28
	Sommano (Ha)					0,63	967,70 €	609,65 €
29 ZF.A.004 (M)	Regolarizzazione, pareggiamento e spietramento superficiale di terreno a morfologia non uniforme (con o senza presenza d...ogia non uniforme (con o senza presenza di trovanti rocciosi) da sottoporre a lavorazione a strisce. Ad Ha ragguagliato.							
	Cantiere di Muntone Gradoni I Anno	0,360				0,36		348,37
	Cantiere di Muntone Gradoni II Anno	0,270				0,27		261,28
	Sommano (Ha)					0,63	967,70 €	609,65 €
30 ZF.A.004 (M)	Regolarizzazione, pareggiamento e spietramento superficiale di terreno a morfologia non uniforme (con o senza presenza d...ogia non uniforme (con o senza presenza di trovanti rocciosi) da sottoporre a lavorazione a strisce. Ad Ha ragguagliato.							
	Cantiere di Muntone Pedate I Anno	0,360				0,36		348,37
	Cantiere di Muntone Pedate II Anno	0,270				0,27		261,28
	Sommano (Ha)					0,63	967,70 €	609,65 €
	Supercapitolo - 2. Cantiere di Muntone Capitolo - 2.1. Interventi sui gradoni Sottocapitolo - 2.1.2. Terra vegetale							
31 SAR22_P F.0001.0 002.0008 (M)	TRASPORTO A RILEVATO di materiali, asciutti o bagnati, provenienti dagli scavi, compreso lo scarico a rilevato con percorrenza all'interno del cantiere.							
	Cantiere di Muntone trasporto terra vegetale I Anno Gradoni	2400,000				2400,00		7896
	Cantiere di Muntone trasporto terra vegetale II Anno Gradoni	1800,000				1800,00		5922
	Cantiere di Muntone trasporto terra vegetale I Anno Pedate	2000,000				2000,00		6580
	Cantiere di Muntone trasporto terra vegetale II Anno Pedate	1500,000				1500,00		4935
	Sommano (m³)					7700,00	3,29 €	25.333,00 €
	Supercapitolo - 2. Cantiere di Muntone Capitolo - 2.2. Interventi sul piazzale Sottocapitolo - 2.2.1. Movimento terra							
32 SAR22_P F.0001.0 002.0008 (M)	TRASPORTO A RILEVATO di materiali, asciutti o bagnati, provenienti dagli scavi, compreso lo scarico a rilevato con percorrenza all'interno del cantiere.							
	Cantiere di Muntone Sterile sulle parti in							0

	roccia del piazzale I Anno Cantiere di Muntone Sterile sulle parti in roccia del piazzale II Anno	4320,000				4320,00		14212,8
	Sommano (m³)					4320,00	3,29 €	14.212,80 €
33 ZF.A.004 (M)	Regolarizzazione, pareggiamento e spietramento superficiale di terreno a morfologia non uniforme (con o senza presenza d...ogia non uniforme (con o senza presenza di trovanti rocciosi) da sottoporre a lavorazione a strisce. Ad Ha ragguagliato. Cantiere di Muntone Piazzale I Anno Cantiere di Muntone Piazzale II Anno	1,728				1,73		0 1674,12
	Sommano (Ha)					1,73	967,70 €	1.674,12 €
34 ZF.A.004 (M)	Regolarizzazione, pareggiamento e spietramento superficiale di terreno a morfologia non uniforme (con o senza presenza d...ogia non uniforme (con o senza presenza di trovanti rocciosi) da sottoporre a lavorazione a strisce. Ad Ha ragguagliato. Cantiere di Muntone Piazzale I Anno Cantiere di Muntone Piazzale II Anno	1,728				1,73		0 1674,12
	Sommano (Ha)					1,73	967,70 €	1.674,12 €
	Supercapitolo - 2. Cantiere di Muntone Capitolo - 2.2. Interventi sul piazzale Sottocapitolo - 2.2.2. Terra vegetale							
35 SAR22_P F.0001.0 002.0008 (M)	TRASPORTO A RILEVATO di materiali, asciutti o bagnati, provenienti dagli scavi, compreso lo scarico a rilevato con percorrenza all'interno del cantiere. Cantiere di Muntone trasporto terra vegetale I Anno Piazzale Cantiere di Muntone trasporto terra vegetale II Anno Piazzale	7200,000				7200,00		0 23688
	Sommano (m³)					7200,00	3,29 €	23.688,00 €
	Supercapitolo - 2. Cantiere di Muntone Capitolo - 2.3. Canale di dreno							
36 SAR22_P F.0001.0 002.0012 (M)	SCAVO A LARGA SEZIONE per fondazioni o opere d'arte, canali o simili, di qualsiasi tipo e importanza ... iolto che compatto, anche misto a pietre, escluso le rocce tenere e dure, fino alla profondità di m 2.00 dal piano di sbancamento o dall'orlo del cavo Cantiere di Muntone Canale di dreno I anno Cantiere di Muntone Canale di dreno II anno	700,000				700,00		3899 0
	Sommano (m³)					700,00	5,57 €	3.899,00 €

37 SAR22_P F.0001.0 002.0008 (M)	TRASPORTO A RILEVATO di materiali, asciutti o bagnati, provenienti dagli scavi, compreso lo scarico a rilevato con percorrenza all'interno del cantiere. Cantiere di Muntone Canale di dreno I Anno Cantiere di Muntone Canale di dreno II anno Sommano (m³)	700,000				700,00 700,00	 3,29 €	2303 0 2.303,00 €
	Supercapitolo - 2. Cantiere di Muntone Capitolo - 2.4. Canalette di drenaggio							
38 SAR22_P F.0001.0 002.0012 (M)	SCAVO A LARGA SEZIONE per fondazioni o opere d'arte, canali o simili, di qualsiasi tipo e importanza ... iolto che compatto, anche misto a pietre, escluso le rocce tenere e dure, fino alla profondità di m 2.00 dal piano di sbancamento o dall'orlo del cavo Cantiere di Muntone Canalette di drenaggio gradoni I anno Cantiere di Muntone Canalette di drenaggio gradoni II anno Sommano (m³)	938,000 1015,000				938,00 1015,00 1953,00	 5,57 €	5224,66 5653,55 10.878,21 €
39 SAR22_P F.0001.0 002.0012 (M)	SCAVO A LARGA SEZIONE per fondazioni o opere d'arte, canali o simili, di qualsiasi tipo e importanza ... iolto che compatto, anche misto a pietre, escluso le rocce tenere e dure, fino alla profondità di m 2.00 dal piano di sbancamento o dall'orlo del cavo Cantiere di Muntone Canalette di drenaggio piazzale I anno Cantiere di Muntone Canalette di drenaggio piazzale II anno Sommano (m³)	810,000				810,00 810,00	 5,57 €	0 4511,7 4.511,70 €
40 SAR22_P F.0001.0 002.0008 (M)	TRASPORTO A RILEVATO di materiali, asciutti o bagnati, provenienti dagli scavi, compreso lo scarico a rilevato con percorrenza all'interno del cantiere. Cantiere di Muntone Canalette di drenaggio gradoni I anno Cantiere di Muntone Canalette di drenaggio gradoni II anno Sommano (m³)	938,000 1015,000				938,00 1015,00 1953,00	 3,29 €	3086,02 3339,35 6.425,37 €
41 SAR22_P F.0001.0 002.0008 (M)	TRASPORTO A RILEVATO di materiali, asciutti o bagnati, provenienti dagli scavi, compreso lo scarico a rilevato con percorrenza all'interno del cantiere. Cantiere di Muntone Canalette di							0

	drenaggio piazzale I anno Cantiere di Muntone Canalette di drenaggio piazzale II anno	810,000				810,00		2664,9
	Sommano (m³)					810,00	3,29 €	2.664,90 €
	Supercapitolo - 2. Cantiere di Muntone Capitolo - 2.5. Ripiantumazione							
42 ZF.B.004.001 (M)	Rimboschimento, mediante piantagione, di terreno precedentemente lavorato a scasso andante, a strisce, a gradoni, e buch...corra. Escluso il costo di fornitura delle piantine.a- trasporto e piantagione a pianta in terreni con poche difficoltà							
	Cantiere Muntone buche piante	350,000				350,00		630
	Sommano (cad.)					350,00	1,80 €	630,00 €
43 ZF.B.004.002 (M)	Rimboschimento, mediante piantagione, di terreno precedentemente lavorato a scasso andante, a strisce, a gradoni, e buch...corra. Escluso il costo di fornitura delle piantine.b- trasporto e piantagione a pianta in terreni con medie difficoltà							
	Cantiere Muntone buche piante	350,000				350,00		700
	Sommano (cad.)					350,00	2,00 €	700,00 €
44 ZF.A.008.001 (M)	Lavorazione localizzata del terreno, per il successivo rimboschimento, mediante buche delle dimensioni di cm 100x100x80,...o", compreso eventuale leggero decespugliamento e rinterro della stessa:a) in terreni poco cespugliati e minima pendenza							
	Cantiere di Muntone buche piante	352,000				352,00		1900,8
	Sommano (buca)					352,00	5,40 €	1.900,80 €
45 ZF.A.008.002 (M)	Lavorazione localizzata del terreno, per il successivo rimboschimento, mediante buche delle dimensioni di cm 100x100x80,...ompreso eventuale leggero decespugliamento e rinterro della stessa:b) in terreni mediamente cespugliati e media pendenza							
	Cantiere di Muntone buche piante (Np=(35180/2)/50)	352,000				352,00		2358,4
	Sommano (buca)					352,00	6,70 €	2.358,40 €
46 ZF.C.001 (M)	Aratura alla profondità di cm 30 - 40 per interrimento erbe spontanee....Aratura alla profondità di cm 30 - 40 per interrimento erbe spontanee.							
	Cantiere di Muntone Aratura	3,518				3,52		983,49

		Sommano (Ha)					3,52	279,40 €	983,49 €
47 U.009.00 1 (M)	Semina e concimazione eseguita con trattrice di adeguata potenza e seminatrice o spandiconcime: a - per trasporto, misce...seguita con trattrice di adeguata potenza e seminatrice o spandiconcime: a - per trasporto, miscelazione e distribuzione								
	Cantiere di Muntone	3,518					3,52		485,41
	Sommano (Ha)						3,52	137,90 €	485,41 €
48 U.009.00 2 (M)	Semina e concimazione eseguita con trattrice di adeguata potenza e seminatrice o spandiconcime: b - per acquisto di seme...verso specie e/o cultivar di origine locale o, quanto meno, di ambienti simili sotto l'aspetto pedologico e climatico)								
	Cantiere di Muntone	3,518					3,52		1623,42
	Sommano (Ha)						3,52	461,20 €	1.623,42 €
49 U.011 (M)	Costipamento post-semine, eseguito con erpice a rulli lisci o dentati, rigido o snodato accoppiato a trattrice gommata....Costipamento post-semine, eseguito con erpice a rulli lisci o dentati, rigido o snodato accoppiato a trattrice gommata.								
	Cantiere di Muntone	3,518					3,52		338,27
	Sommano (Ha)						3,52	96,10 €	338,27 €
50 ZF.C.003 (M)	Cure colturali, da attuare a mano, al rimboschimento eseguito con l'impiego di conifere e/o latifoglie su terreno lavora...rchiature, rincalzature, limitatamente all'area di insidenza delle piante, per una superficie non inferiore a mq 1.00 .								
	Cantiere di Muntone Controllo Annuale I Anno	704,000					704,00		492,8
	Cantiere di Muntone Controllo Annuale II Anno	704,000					704,00		492,8
	Sommano (pianta)						1408,00	0,70 €	985,60 €
51 ZF.C.006. 001 (M)	Risarcimento delle fallanze, oltre il 5 %, nei rimboschimenti realizzati con piantine forestali di Conifere e/o Latifogl...hetta e messa dimora. Escluso il costo di fornitura delle piantine:a- in terreni con poche difficoltà e pendenza minima								
	Cantiere di Muntone	212,000					212,00		381,6
	Sommano (cad.)						212,00	1,80 €	381,60 €

52 ZF.C.006. 002 (M)	Risarcimento delle fallanze, oltre il 5 %, nei rimboschimenti realizzati con piantine forestali di Conifere e/o Latifogli...ella buchetta e messa dimora. Escluso il costo di fornitura delle piantine:b- in terreni di difficoltà o pendenza media Cantiere di Muntone	212,000				212,00		466,4
	Sommano (cad.)					212,00	2,20 €	466,40 €
	Supercapitolo - 3. Area Impianto Capitolo - 3.1. Rimodellamento piazzale							
53 SAR22_P F.0001.0 002.0008 (M)	TRASPORTO A RILEVATO di materiali, asciutti o bagnati, provenienti dagli scavi, compreso lo scarico a rilevato con percorrenza all'interno del cantiere. Area Impianto	21210,000				21210,00		69780,9
	Sommano (m³)					21210,00	3,29 €	69.780,90 €
54 ZF.A.004 (M)	Regolarizzazione, pareggiamento e spietramento superficiale di terreno a morfologia non uniforme (con o senza presenza d...ogia non uniforme (con o senza presenza di trovanti rocciosi) da sottoporre a lavorazione a strisce. Ad Ha ragguagliato. Area Impianto	0,930				0,93		899,96
	Sommano (Ha)					0,93	967,70 €	899,96 €
55 ZF.A.004 (M)	Regolarizzazione, pareggiamento e spietramento superficiale di terreno a morfologia non uniforme (con o senza presenza d...ogia non uniforme (con o senza presenza di trovanti rocciosi) da sottoporre a lavorazione a strisce. Ad Ha ragguagliato. Area Impianto Terra vegetale	0,930				0,93		899,96
	Sommano (Ha)					0,93	967,70 €	899,96 €
	Supercapitolo - 3. Area Impianto Capitolo - 3.2. Terreno vegetale							
56 SAR22_P F.0001.0 002.0008 (M)	TRASPORTO A RILEVATO di materiali, asciutti o bagnati, provenienti dagli scavi, compreso lo scarico a rilevato con percorrenza all'interno del cantiere. Area Impianto Terra vegetale	4650,000				4650,00		15298,5
	Sommano (m³)					4650,00	3,29 €	15.298,50 €

	Supercapitolo - 3. Area Impianto Capitolo - 3.3. Canalette di drenaggio							
57 SAR22_P F.0001.0 002.0012 (M)	SCAVO A LARGA SEZIONE per fondazioni o opere d'arte, canali o simili, di qualsiasi tipo e importanza ... iolto che compatto, anche misto a pietre, escluso le rocce tenere e dure, fino alla profondità di m 2.00 dal piano di sbancamento o dall'orlo del cavo Area Impianto Canalette di drenaggio I anno Sommano (m³)	653,000				653,00 653,00	 5,57 €	3637,21 3.637,21 €
58 SAR22_P F.0001.0 002.0008 (M)	TRASPORTO A RILEVATO di materiali, asciutti o bagnati, provenienti dagli scavi, compreso lo scarico a rilevato con percorrenza all'interno del cantiere. Area Impianto Canalette di drenaggio I anno Sommano (m³)	653,000				653,00 653,00	 3,29 €	2148,37 2.148,37 €
	Supercapitolo - 3. Area Impianto Capitolo - 3.4. Ripiantumazione							
59 ZF.A.008. 001 (M)	Lavorazione localizzata del terreno, per il successivo rimboschimento, mediante buche delle dimensioni di cm 100x100x80,...o", compreso eventuale leggero decespugliamento e rinterro della stessa:a) in terreni poco cespugliati e minima pendenza Area Impianto buche piante (Np=9300/50) Sommano (buca)	186,000				186,00 186,00	 5,40 €	1004,4 1.004,40 €
60 ZF.C.001 (M)	Aratura alla profondità di cm 30 - 40 per interrimento erbe spontanee....Aratura alla profondità di cm 30 - 40 per interrimento erbe spontanee. Area Impianto Sommano (Ha)	0,930				0,93 0,93	 279,40 €	259,84 259,84 €
61 U.009.00 1 (M)	Semina e concimazione eseguita con trattrice di adeguata potenza e seminatrice o spandiconcime: a - per trasporto, misce...seguita con trattrice di adeguata potenza e seminatrice o spandiconcime: a - per trasporto, miscelazione e distribuzione Area Impianto Sommano (Ha)	0,930				0,93 0,93	 137,90 €	128,25 128,25 €

62 U.009.00 2 (M)	Semina e concimazione eseguita con trattrice di adeguata potenza e seminatrice o spandiconcime: b - per acquisto di seme...verso specie e/o cultivar di origine locale o, quanto meno, di ambienti simili sotto l'aspetto pedologico e climatico)							
	Area Impianto	0,930				0,93		428,92
	Sommano (Ha)					0,93	461,20 €	428,92 €
63 U.011 (M)	Costipamento post-semine, eseguito con erpice a rulli lisci o dentati, rigido o snodato accoppiato a trattrice gommata....Costipamento post-semine, eseguito con erpice a rulli lisci o dentati, rigido o snodato accoppiato a trattrice gommata.							
	Area Impianto	0,930				0,93		89,37
	Sommano (Ha)					0,93	96,10 €	89,37 €
64 ZF.C.003 (M)	Cure colturali, da attuare a mano, al rimboschimento eseguito con l'impiego di conifere e/o latifoglie su terreno lavora...rchiature, rincalzature, limitatamente all'area di insidenza delle piante, per una superficie non inferiore a mq 1.00 .							
	Area Impianto Controllo Annuale I Anno	186,000				186,00		130,2
	Area Impianto Controllo Annuale II Anno	186,000				186,00		130,2
	Sommano (pianta)					372,00	0,70 €	260,40 €
65 ZF.C.006.001 (M)	Risarcimento delle fallanze, oltre il 5 %, nei rimboschimenti realizzati con piantine forestali di Conifere e/o Latifogl...hetta e messa dimora. Escluso il costo di fornitura delle piantine:a- in terreni con poche difficoltà e pendenza minima							
	Area Impianto	56,000				56,00		100,8
	Sommano (cad.)					56,00	1,80 €	100,80 €
66 ZF.C.006.002 (M)	Risarcimento delle fallanze, oltre il 5 %, nei rimboschimenti realizzati con piantine forestali di Conifere e/o Latifogl...ella buchetta e messa dimora. Escluso il costo di fornitura delle piantine:b- i n terreni di difficoltà o pendenza media							
	Area Impianto	56,000				56,00		123,2
	Sommano (cad.)					56,00	2,20 €	123,20 €
	Totale							644.739,61 €

QUADRO RIEPILOGATIVO GENERALE			
	Totale Lavorazioni		644.739,61 €
	Totale Sicurezza Speciale		0,00 €
	Totale progetto		644.739,61 €

QUADRO RIEPILOGATIVO GENERALE			
	Totale Lavorazioni		644.739,61 €
	Totale Sicurezza Speciale		0,00 €
	Totale progetto		644.739,61 €
QUADRO RIEPILOGO PER CAPITOLI E SOTTOCAPITOLI			
	1. Cantiere di Crapitudine		
	1.1. Interventi sui gradoni		175.341,86 €
	1.1.1. Movimento terra		144.547,46 €
	1.1.2. Terra vegetale		30.794,40 €
	1.2. Interventi sul piazzale		83.063,20 €
	1.2.1. Movimento terra		35.358,20 €
	1.2.2. Terra vegetale		47.705,00 €
	1.3. Canale di dreno		26.580,00 €
	---		26.580,00 €
	1.4. Canalette di drenaggio		50.502,00 €
	---		50.502,00 €
	1.5. Ripiantumazione		17.273,76 €
	---		17.273,76 €
	Totale Capitolo 1. Cantiere di Crapitudine		352.760,82 €
	2. Cantiere di Muntone		
	2.1. Interventi sui gradoni		114.134,10 €
	2.1.1. Movimento terra		88.801,10 €
	2.1.2. Terra vegetale		25.333,00 €
	2.2. Interventi sul piazzale		41.249,04 €
	2.2.1. Movimento terra		17.561,04 €
	2.2.2. Terra vegetale		23.688,00 €
	2.3. Canale di dreno		6.202,00 €
	---		6.202,00 €
	2.4. Canalette di drenaggio		24.480,18 €
	---		24.480,18 €
	2.5. Ripiantumazione		10.853,39 €
	---		10.853,39 €
	Totale Capitolo 2. Cantiere di Muntone		196.918,71 €
	3. Area Impianto		
	3.1. Rimodellamento piazzale		71.580,82 €
	---		71.580,82 €
	3.2. Terreno vegetale		15.298,50 €
	---		15.298,50 €
	3.3. Canalette di drenaggio		5.785,58 €
	---		5.785,58 €
	3.4. Ripiantumazione		2.395,18 €
	---		2.395,18 €
	Totale Capitolo 3. Area Impianto		95.060,08 €
QUADRO RIEPILOGATIVO PER CATEGORIE DI LAVORI			
	<Categoria non definita>		644.739,61 €

Data

Il Progettista